

Universal-Drehmaschinen WDR 440 / 490

WDR 440 x 1000/1500/2000/3000/4000/5000/6000 Best.Nr.: 601194/601195/601196/601197/601191/601198/601199

WDR 490 x 1000/1500/2000/3000/4000/5000/6000 Best.Nr.: 601200/601201/601202/601203/601204/601205/601219

Maschinen sind als Getriebemaschinen mit 12 Getriebestufen verfügbar.



Technische Daten:

Spitzenhöhe, mm	440 / 490
Umlauf-Ø über Bett mm	880 / 980
Umlauf-Ø i.d. Kröpfung, mm	1170 / 1270
Umlauf-Ø über Querschlitzen, mm	640 / 740
Spitzenweite, mm	1100-10000
Bettbreite, mm	458
Spindelbohrung, mm	105 (155)
Gewicht bei Spindelbohrung 105 mm	
fliegend, kg	600
mit Reitstock, kg	1700
mit Reitstock und 1 Lünette, kg	2700
mit Reitstock und 2 Lünetten, kg [^]	4000
Gewicht bei Spindelbohrung 155 mm	
fliegend, kg	1000
mit Reitstock, kg	2000
mit Reitstock und 1 Lünette, kg	3000
mit Reitstock und 2 Lünetten, kg	5000
Spindelnase	A 2-11
Getriebestufen	12

Drehzahlbereich, U/min	12-1000 / 12-800
Längsvorschub, mm/rev	0,05 - 0,7
Quervorschub, mm/rev	0,025-0,35
Gewindesteigungen:	
metrisch, mm	8-14
Withworth Gg/1"	2-28
Modul, mod.	0,5-7
Diametral Pitch, DP	4-56
Querschlitzen, mm	390 / 490
Oberschlitzen, mm	240
Antriebsleistung, kW	12 (15) (22)
Pinolenweg, mm	210
Pinolendurchmesser, mm	105
Kegel MK	6
Abmessungen:	
Länge, mm	2700 - 11700
Breite, mm	1250
Höhe, mm	1500/1550
Gewicht, kg	3300 - 11900

Drehfutter und Werkzeughalter im Anhang

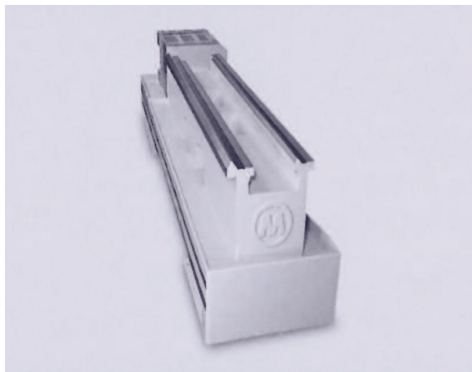


Universal-Drehmaschinen WDR 440 / 490

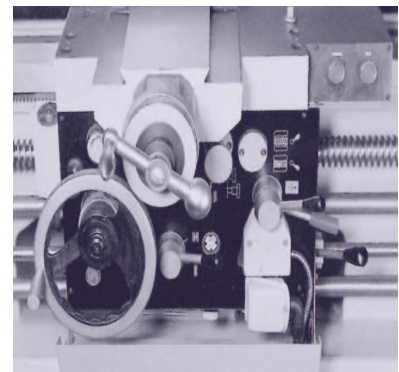
- Kompakte Bauweise mit schwerem Untergestell
Drehlänge bis 10000 mm
- Maschine verfügt über eine Kröpfung
- Kräftiges Drehmaschinenbett mit gehärteten und geschliffenen Bettführungen
- Maximale Drehzahl bis 1000 U/min
- Spindelbohrung bis 155 mm (Optional)
- Motorspindelbremse
- Feste Anschläge
- Kräftiger Reitstock mit Schnellklemmung
- Reitstock mit Pinolenvorschub 1:1 oder 1:4
- Hydraulisches Futter (Optional)



Spindelstock



Monoblock



Querschlitzen

Standardausstattung:

- Eilgang
- Gehärtete und geschliffene Bettführungen
- Spindelstop mit Bremsmotor gemäß CE
- Drehfutterschutz elektrisch abgesichert
- Spindelnase Camlock DIN 55029
- Späneschutz am Stahlhalter
- Rückwärtige Späneschutzwand
- Gewindeuhr
- Komplette Kühlmittleinrichtung
- Halogen-Maschinenleuchte
- Zentralschmierung für Schlosskasten und Führungen
- Komplette elektrische Ausrüstung 400 V./50 Hz.
- Bedienungswerkzeug und Bedienungsanleitung
- CE-Norm

Sonderzubehör WDR 440 / 490:

- 3-Achsen-Digitalanzeige
- Spindelmotor 15 kW
- Spindelmotor 22 kW
- Größere Spindelbohrung 155 mm
- Kegeldreheinrichtung
- Feststehende Lünette 70-250 mm
- Feststehende Lünette 150-380 mm
- Feststehende Lünette 300-520 mm
- Mitlaufende Lünette 30-120 mm

Drehfutter und Werkzeughalter im Anhang